

PROCENTEC

Anleitung zum Versenden von ProfiTrace Messwerten

Sie haben Probleme mit dem PROFIBUS? So erreichen Sie uns:

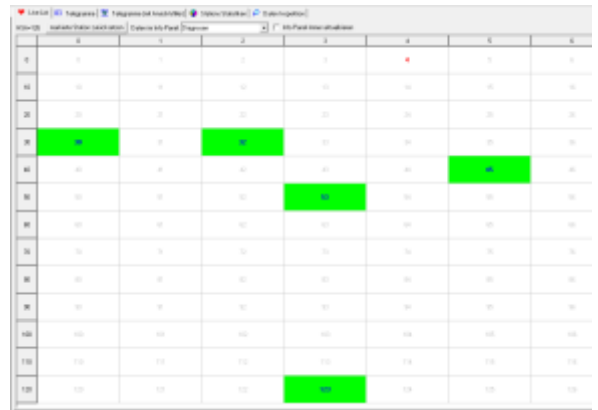
Technischer Support-Hotline: 0721-831663-20

Technischer Support E-Mail: support@procentec.de

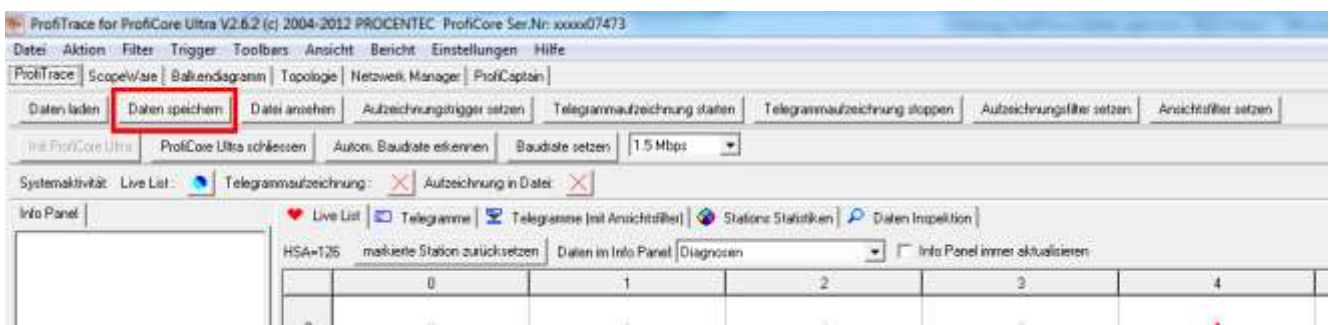
Damit wir Ihnen bei Problemen an Ihrer Anlage schnellstmöglich technischen Support bieten können, haben Sie die Möglichkeit, uns Ihre ProfiTrace Messwerte zuzusenden. Dadurch kann unsere Support-Abteilung Ihnen schnell und unkompliziert weiterhelfen.

Im Folgenden erhalten Sie eine kurze Anleitung, wie Sie uns die Dateien zukommen lassen können.

Wenn der ProfiCore korrekt initialisiert wurde, bekommen Sie in der Live List alle PROFIBUS Teilnehmer angezeigt. Im oberen Bereich des ProfiTrace haben Sie die Möglichkeit, eine Telegrammaufzeichnung zu starten. Klicken Sie dazu auf **„Telegrammaufzeichnung starten“**. Die Telegrammaufzeichnung können Sie jederzeit über **„Telegrammaufzeichnung stoppen“** beenden.



The screenshot shows a data table with 10 columns and 10 rows. The table contains numerical data, and several cells are highlighted in green. The highlighted cells are at (row 2, col 1), (row 2, col 2), (row 2, col 3), (row 2, col 4), (row 2, col 5), (row 2, col 6), (row 2, col 7), (row 2, col 8), (row 2, col 9), (row 2, col 10), (row 3, col 1), (row 3, col 2), (row 3, col 3), (row 3, col 4), (row 3, col 5), (row 3, col 6), (row 3, col 7), (row 3, col 8), (row 3, col 9), (row 3, col 10), (row 4, col 1), (row 4, col 2), (row 4, col 3), (row 4, col 4), (row 4, col 5), (row 4, col 6), (row 4, col 7), (row 4, col 8), (row 4, col 9), (row 4, col 10), (row 5, col 1), (row 5, col 2), (row 5, col 3), (row 5, col 4), (row 5, col 5), (row 5, col 6), (row 5, col 7), (row 5, col 8), (row 5, col 9), (row 5, col 10), (row 6, col 1), (row 6, col 2), (row 6, col 3), (row 6, col 4), (row 6, col 5), (row 6, col 6), (row 6, col 7), (row 6, col 8), (row 6, col 9), (row 6, col 10), (row 7, col 1), (row 7, col 2), (row 7, col 3), (row 7, col 4), (row 7, col 5), (row 7, col 6), (row 7, col 7), (row 7, col 8), (row 7, col 9), (row 7, col 10), (row 8, col 1), (row 8, col 2), (row 8, col 3), (row 8, col 4), (row 8, col 5), (row 8, col 6), (row 8, col 7), (row 8, col 8), (row 8, col 9), (row 8, col 10), (row 9, col 1), (row 9, col 2), (row 9, col 3), (row 9, col 4), (row 9, col 5), (row 9, col 6), (row 9, col 7), (row 9, col 8), (row 9, col 9), (row 9, col 10), (row 10, col 1), (row 10, col 2), (row 10, col 3), (row 10, col 4), (row 10, col 5), (row 10, col 6), (row 10, col 7), (row 10, col 8), (row 10, col 9), (row 10, col 10).

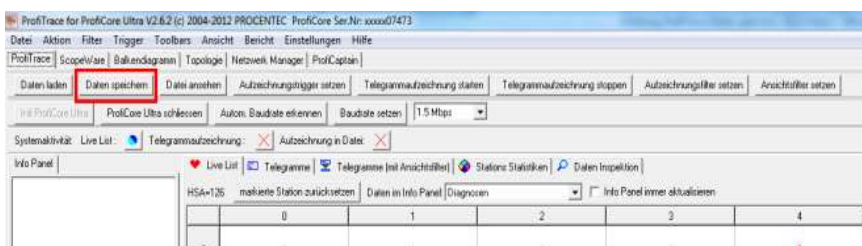


Haben Sie eine Telegrammaufzeichnung gestartet, klicken Sie bitte auf den Reiter „**Telegramme**“. Im Fenster bekommen Sie nun etwas angezeigt.



Im unteren Bereich sehen Sie eine Fortschrittsanzeige. Diese bezieht sich auf den Telegrammpuffer von ProfiTrace. Je nach Baudrate des ProfiBus Netzes wird dieser unterschiedlich schnell voll werden. Ist der Puffer voll, erhalten Sie folgende Meldung (s. Screenshot rechts), die Sie mit „OK“ bestätigen.

Nachdem der Telegrammpuffer vollgelaufen ist oder die Aufzeichnung vorzeitig abgebrochen wurde, können die Daten gespeichert werden. Klicken Sie hierzu auf den Button „**Daten speichern**“.



Es öffnet sich ein Fenster. Standardmäßig sollten die gewählten Optionen „**Alle Telegramme**“ und alle dazugehörigen Dateien ausgewählt sein. Ist dies nicht der Fall, wählen Sie bitte diese Optionen aus.

Bestätigen Sie mit „OK“ und wählen Sie in den folgenden Schritten den Speicherort und den Dateinamen und speichern Sie Ihre Daten ab. Im Anschluss können Sie noch einige optionale Informationen zu der Datei abspeichern. Bestätigen Sie alles mit „OK“. Ihre Daten der Messung wurden nun auf dem gewählten Speichermedium in 5 zusammenhängenden Dateien gespeichert.

Hinweis:

Sie können die Dateien vor dem Versand zu einer .zip-Datei komprimieren und so die Übertragung beschleunigen.

Wenn Sie gespeicherte Messungen an PROCENTEC für die weitere Analyse versenden wollen, machen Sie bitte eine Messung wie in den vorherigen Schritten beschrieben und senden Sie uns alle fünf Dateien an **support@procentec.de**. Falls die Möglichkeit besteht, können Sie gerne einen Topologieplan dazu legen.

